

MEMÒRIA

2024



FUNDACIÓ
Fem Pedagogia

ÍNDEX DE CONTINGUTS

QUI SOM

p.3

ACTIVITATS

p.4

ORIENTACIÓ

p.5-6

ACOMPANYAMENT

p.7-11

TESTIMONIS

p.12

BALANÇ ECONÒMIC

p.13

FUNDACIÓ FEM PEDAGOGIA - CIF: 13656111

TELÈFON: +34 619 70 61 69

E-MAIL: FEMPEDAGOGIA@FEMPEDAGOGIA.NET

DIRECCIÓ FUNDACIÓ: C/SALLARÈS I PLA 183, 08202 SABADELL (BARCELONA)

FUNDACIÓ FEM PEDAGOGIA

31 de març de 2025

QUI SOM



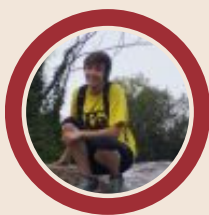
Fem Pedagogia és una Fundació creada per l'Associació Fem Pedagogia. El 2024 ha estat un any de transició de l'Associació a la Fundació.

La **finalitat** d'ambdues entitats és generar oportunitats d'aprenentatge per a la **realització personal, l'equitat social i l'ecologisme**, així com per **reduir les barreres** que ho impedeixen.

Treballem per aconseguir-ho a través de **l'orientació, la formació, l'acompanyament i l'acció social**, des del marc de la **pedagogia crítica** i d'una **perspectiva 360**: integral, interseccional, integrada en el territori i continuada.

“ DEIXEM ENRERE LA VELLA DICOTOMIA ENTRE VIURE PER TREBALLAR O TREBALLAR PER VIURE, PERQUÈ ESTEM CONVENÇUDES QUE **TREBALLAR POT SER, TAMBÉ, VIURE AMB SENTIT**. I HI POSEM TOT EL NOSTRE ESFORÇ PERQUÈ AIXÍ SIGUI. ”

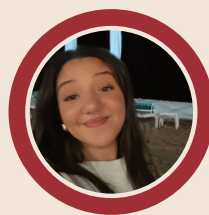
“El que fa que un riu aporti tanta calma a les persones és que no té cap dubte de que sap on va.”



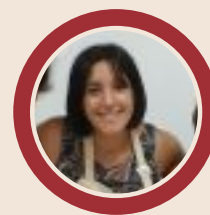
QUERALT B.



CARME M.



YASMIN M.



ALBA M.



MARGARIDA R.



MARTA S.



LAURA S.

Durant 2024 la tasca desenvolupada per la Fundació s'ha centrat en l'orientació i la formació, així com en preparar el seu desplegament en els altres àmbits d'actuació de l'entitat durant l'any 2025.

Hem treballat per assolir **resultats tangibles i d'impacte**, que són els que us presentem en aquesta memòria. Ho hem fet posant **les fortaleses de les persones i les organitzacions en el centre**. Partint d'elles, les hem acompanyat i hem establert els suports necessaris per a que naveguin amb confiança cap els seus horitzons.

“ **TREBALLEM AMB L'EXCEL·LÈNCIA, LA COL·LABORACIÓ I EL COMPROMÍS COM A VALORS DE TREBALL I LA REALITZACIÓ PERSONAL, L'EQUITAT SOCIAL I LA SOSTENIBILITAT ECOLÒGICA COM A VALORS D'IMPACTE** ”



FUNDACIÓ FEM PEDAGOGIA

31 de març de 2025

ACTIVITATS

Us presentem el recull del cicle d'activitats i projectes desenvolupats per la Fundació en el 2024. A continuació, es descriuen les diferents actuacions i l'impacte generat per elles.

ORIENTACIÓ

703 PARTICIPANTS
3 MUNICIPIS

ACOMPANYAMENT

65 PARTICIPANTS
9 MUNICIPIS



ORIENTACIÓ

TALLERS D'AUTOCONEIXEMENT A Cerdanyola del Vallès

PROJECTE AMB L'AJUNTAMENT DE CERDANYOLA DEL VALLÈS

En el marc del projecte OrientaCerdanyola, s'han dut a terme **26 tallers d'autoconeixement "Mira aquí i mira enllà"** per a l'alumnat de **4t d'ESO** als diferents instituts de Cerdanyola del Vallès en el qual han pogut identificar les seves **fortaleses** i interessos en relació amb la **presa de decisions** de cara a la seva **continuïtat formativa**.

9

CENTRES
PARTICIPANTS

26

TALLERS
REALITZATS



ELS CENTRES
VALOREN EL
TALLER AMB UN

9,07

I L'INTERÈS PEL
TALLER DE
L'ALUMNAT AMB UN

9

PLA DE MILLORA EDUCATIVA A CASTELLAR DEL VALLÈS

PROJECTE AMB L'AJUNTAMENT DE CASTELLAR DEL VALLÈS



Pla de millora educativa de les **competències en lectoescriptura i matemàtiques** d'alumnat de **3r i 4t d'ESO** dels instituts de secundària de Castellar del Vallès per a **millorar** les seves **possibilitats** de **continuïtat formativa** i així reduir el seu risc d'abandonament escolar prematur una vegada acabin l'etapa obligatòria.

100%

DE L'ALUMNAT ES MANTÉ
AL PROJECTE AL FINAL
DEL PRIMER TRIMESTRE

100%

DE L'ALUMNAT
IDENTIFICA LA SEVA
INTEL·LIGÈNCIA PLURAL I
ESTIL D'APRENENTATGE

ORIENTACIÓ

PROGRAMA GPS

El programa GPS és un **programa d'orientació personal, acadèmica, professional i social** que treballa dins del marc de la pedagogia crítica i des d'una perspectiva holística i de justícia social. En el marc de la Fundació aquest programa s'ha portat a terme en el **centre de formació de persones adultes Ramón Llull, Terrassa**. (En el marc de l'Associació Fem Pedagogia s'ha dut a terme el programa a altres centres).

Els objectius del programa es que els i les participants aconseguixin:

- Mantenir-se en els estudis que estan cursant en els CFA i EMPA i acabar-los amb èxit.
- Escollir i matricular-se en uns nous estudis que els agradin, que se sentin capaços de dur a terme i que els permetin obtenir un títol oficial de qualificació professional.
- Definir i posar en pràctica un pla d'acció/projecte acadèmic, professional, personal i social que sigui satisfactori, sostenible i socialment just.
- Desenvolupar competències per a l'ocupació i per trencar les barreres personals i socials que poden impedir-la.



ACTIVITATS

Per tal d'aconseguir aquests objectius s'ha portat a terme les diferents activitats en l'últim trimestre del curs 24-25:

- Assessoraments personalitzats i integrals
- Taller Després de la prova d'accés...què? pels grups de Prova d'Accés a Grau Mitjà i Grau Superior
- Preparació i planificació de la inscripció de la prova d'accés
- Acompanyament durant la inscripció a la prova
- Taller "Trucs per a les proves" i simulacres
- Acompanyament a les preinscripcions a la seva continuïtat formativa



HAN PARTICIPAT
EN EL PROGRAMA

100%

2 GRUPS

ALUMNES ES MANTÉ AL
PROGRAMA AL FINAL DEL
PRIMER TRIMESTRE

29 ALUMNES

ACOMPANYAMENT

SISTEMA LOCAL D'ORIENTACIÓ I ACOMPANYAMENT A LA TRAJECTÒRIA EDUCATIVA

PROJECTE DE LA DIPUTACIÓ DE BARCELONA

El SLOATE és la proposta metodològica que la Diputació de Barcelona ofereix per a definir una política pública local orientada a abordar l'absentisme escolar, l'abandonament prematur i la promoció de noves oportunitats educatives.

Durant el període de setembre a desembre, hem dut a terme tres accions de suport, com a proveïdores de la Diputació de Barcelona, en tres municipis diferents: **Sant Boi de Llobregat, Bigues i Riells, i Premià de Dalt**. Cada municipi presenta una realitat particular, amb necessitats i fortaleeses específiques i objectius de treball diferenciats.

A continuació, es presenten una síntesi dels plans de treball desenvolupats i els resultats assolits en cadascun d'ells.

SANT BOI DE LLOBREGAT



Durant aquests mesos, els i les agents de la xarxa SLOATE de Sant Boi de Llobregat han aconseguit constituir un grup motor que treballa de manera interdisciplinària i interdepartamental. Paral·lelament, la xarxa ha començat a consolidar-se, guanyant rellevància en termes de funcionament, estructura i coordinació.

A més, s'han identificat 10 perfils en risc o en situació d'abandonament escolar prematur (AEP), per als quals s'han dissenyat 10 objectius basats en les seves fortaleeses i s'han creat 10 accions específiques per treballar aquests objectius.

9

AGENTS
PARTICIPANTS

4

REUNIONS DE
SEGUIMENT

10

PERFILS EN RISC O EN
SITUACIÓ D'AEP
IDENTIFICATS

10

OBJECTIUS A ASSOLIR
BASATS EN LES
FORTALESES DELS
PERFILS IDENTIFICATS

ACOMPANYAMENT

BIGUES I RIELLS DEL FAI

Durant aquests mesos, els i les agents de la xarxa SLOATE de Bigues i Riells del Fai han aconseguit constituir un grup motor amb l'objectiu de treballar de manera col·laborativa per abordar l'absentisme escolar.

Han dissenyat **11 accions** centrades en les fortaleses dels i de les joves, amb l'objectiu de **prevenir l'absentisme escolar**. Alhora, s'han revisat les accions actuals d'atenció a l'absentisme seguint una sèrie de criteris metodològics consensuats.

Aquest procés de disseny i revisió ha permès la creació d'un primer esborrany del Pla Local de prevenció i atenció a l'absentisme personalitzat.

9

AGENTS
PARTICIPANTS

4

REUNIONS DE
SEGUIMENT

10

PERFILS EN RISC O EN
SITUACIÓ D'AEP

11

ACCIONS
DISSENYADES DE
PREVENCIÓ I ATENCIÓ
A L'ABSENTISME



ACOMPANYAMENT

PREMIÀ DE DALT

Durant aquests mesos, els i les agents de la xarxa SLOATE de Premià han aconseguit constituir un grup motor que treballa de manera interdisciplinària. Han consensuat unes bases comunes per avançar de manera coordinada i han començat a definir estratègies de funcionament amb l'objectiu de sistematitzar els processos de l'acció orientadora.

Alguns exemples de tasques realitzades són la creació del protocol d'acollida, la creació del pla de constitució i una infografia amb l'ecosistema del municipi.

8

**AGENTS
PARTICIPANTS**

4

**REUNIONS DE
SEGUIMENT**

3

**DOCUMENTS CREATS
ESTRATÈGICAMENT
PEL BON
FUNCIONAMENT DE
LA XARXA**

6

**CRITERIS METODOLOGICS
CONSENSUATS PER
APROPAR-SE A
L'HARMONITZACIÓ
METODOLÒGICA DE LA
XARXA**



ACOMPANYAMENT

ESTUDI INICIAL PER A L'ESTABLIMENT DEL SISTEMA LOCAL D'ORIENTACIÓ I ACOMPANYAMENT A LA TRAJECTÒRIA EDUCATIVA

PROJECTE DE LA DIPUTACIÓ DE BARCELONA

S'ha iniciat l'**acompanyament a quatre municipis**, de forma paral·lela, per introduir-los a la metodologia per a la creació de **Sistemes Locals d'Orientació i Acompanyament a la Trajectòria Educativa (SLOATE)**. Amb ell estant coneixent les diferents fases de la metodologia, quines són les seves característiques fonamentals i quina és la situació de partida en el seu municipi per aplicar-les. L'acompanyament acabarà a juliol de 2025.

Els municipis amb els quals s'ha treballat són: **Castelldefels, Esplugues de Llobregat, Sant Vicenç dels Horts i Terrassa.**

2

CAPACITACIONS
COL·LECTIVES AMB
ELS 4 MUNICIPI

2

ACOMPANYAMENTS
INDIVIDUALS A
CADA MUNICIPI

+20

FORTALESES DE
JOVES EN SITUACIÓ
O RISC D'AEP
IDENTIFICADES

+50

RECURSOS I AGENTS
DEL TERRITORI AMB
QUI COL·LABORAR
PER A LA REDUCCIÓ
DE L'AEP



ACOMPANYAMENT

SUPORT TÈCNIC EN L'ACTUALITZACIÓ DEL PROJECTE EDUCATIU DE CENTRES DE FORMACIÓ DE PERSONES ADULTES

PROJECTE DE LA DIPUTACIÓ DE BARCELONA

La Fundació Fem Pedagogia, amb el suport de la Diputació de Barcelona, porta a terme des del curs anterior l'acompanyament a Centres de Formació de Persones Adultes en l'actualització del seu Projecte Educatiu de Centre (PEC).

Aquest acompanyament consisteix en un seguit de sessions de treball en les quals el claustre de professorat, amb l'orientació de la Fundació, va aprofundint en l'elaboració i/o actualització dels diferents apartats del PEC, personalitzant-los segons les necessitats, motivacions i context de cada centre.

Durant el curs 2024/2025 s'ha realitzat aquest suport a l'**Escola Municipal Persones Adultes Les Teixidores de Castellar del Vallès** i al **Centre de Formació d'Adults de Sitges**.

2

SESSIONS DE TREBALL AMB CADA MUNICIPI

1

PROJECTE EDUCATIU DE CENTRE PER A UNA FORMACIÓ DE PERSONES ADULTES DEL SEGLE XXI

+20

CRITERIS I MESURES PER A L'ASSOLIMENT DELS OBJECTIUS DEL PEC



TESTIMONIS

“Amb vosaltres queda clara la importància de fer tallers dinàmics i participatius, on l'alumnat sigui el protagonista i puguem així sentir la seva veu.

TÈCNICA DE L'AJUNTAMENT DE CASTELLDEFELS.

“Moltes gràcies per la bona feina que feu. Està molt contenta. A veure si l'any que ve també pot optar a les vostres classes.

*MARE D'UNA JOVE DEL PROJECTE “TENS OPORTUNITATS”
DE CASTELLAR DEL VALLÈS*

“Estic molt emocionada i molt molt agraïda per tot, seguim en contacte, gràcies de tot cor”

ALUMNA DEL CFA RAMON LLULL

“Informació actualitzada i útil: la consciència als nous paradigmes i canvis socials. La claredat amb la que és parla de l'orientació en futur”

PROFESSORAT DE TERRASSA

BALANÇ ECONÒMIC

Vegi el document de comptabilitat del curs 2024 que es presenta a continuació:

C